

Sensotec



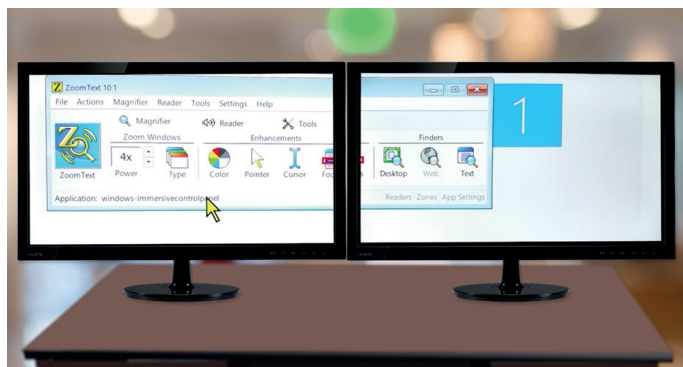
ZoomText
Magnifier

- Rendez votre ordinateur facilement accessible
- Logiciel d'agrandissement puissant
- Agrandit progressivement de 1 à 36 fois
- Configuration personnalisable, vous pouvez définir le programme en fonction de vos besoins
- Marque: Freedom Scientific / VFO



ZoomText

Magnifier



Caractéristiques

Pour plus de détails sur ZoomText Magnifier: consultez notre page Web <https://sensotec.be/fr/produit/Zoomtext-Magnifier/> ou contactez-nous!

Configuration minimale requise:

- Windows 10, 8.1 ou 7 avec Service Pack 1 (ou ultérieur).
- Processeur: 2 GHz i3 dual core ou équivalent, i5 or i7 recommandé
- Mémoire RAM: 4Go (8Go recommandés),
- Carte graphique dédiée avec support pour DirectX 10 ou ultérieur (256 Mo réservé pour vidéo)
- 600 Mo d'espace libre sur la disque dur, disque SSD recommandée
- Écran multi-touch 5 points requis pour support du ZoomText Touch Mode
- USB 2.0 ou plus (ZoomText Camera)

Logiciel d'agrandissement

Le logiciel d'agrandissement ZoomText est performant et adapté aux exigences demandées par les personnes malvoyantes pour un usage tant personnel que professionnel de l'ordinateur. Avec la fonction Caméra de ZoomText et le moteur de recherche web ZoomText, le logiciel vous offre une accessibilité optimale de votre ordinateur. ZoomText est disponible en version CD et sur « clé ZoomText » amovible que vous pouvez emmener facilement et utiliser à tout moment. ZoomText est compatible avec Windows 10, 8.1 et 7 (SP1).

Les avantages de la clé USB de ZoomText

- Accès à n'importe quel ordinateur avec une licence.
- Facile d'emploi : insérez simplement la clé USB de ZoomText pour un démarrage automatique du logiciel.
- Licence Plug-and-Play : le numéro de série est couplé à la clé USB • Vos paramètres de configuration personnalisés de ZoomText sont enregistrés sur votre clé USB

Nouveautés dans version 2021

- Nouvel assistant vocal pour vous aider avec diverses commandes et fonctionnalités Fusion et ZoomText
- Outil d'assistance FS pour la collecte d'informations système
- Migration des paramètres des versions précédentes

Sensotec Jambes

Rue de la Croix Rouge 39
B-5100 Jambes

Sensotec HQ

Vlamingveld 8 | B-8490 Jabbeke
www.sensotec.be

Consultants

T +32 81 71 34 60 Jambes | T +32 50 39 49 49 Jabbeke
E sales@sensotec.be

Service & Support

T +32 50 40 47 47 | E support@sensotec.be