

Kurzweil 3000 v15

Licence Web pour Mac



Guide d'installation

Licence Web

Installer et activer Kurzweil 3000

Guide d'installation et autres guides :
voir dossier "Extra" sur le DVD d'installation ou sur
<http://www.sensotec.be/K3000/FR/Extra>

Kurzweil 3000 v15 pour Mac – Guide d'installation Licence Web

Copyright © 2017 – Sensotec s.a.

Tous droits réservés.

Tous les produits ou marques de fabrique sont des marques ou des marques déposées de leurs titulaires respectifs.

Version: v14 Flex-FR-Licence Web-Guide d'installation Licence Web

Coordonnées du fabricant :

Sensotec s.a. – Vlamingveld 8 - B 8490 Jabbeke
 info@sensotec.be - www.sensotec.be.

Siège principal :

Vlamingveld 8, B 8490 Jabbeke
 T +32 50 39 49 49 • F +32 50 39 49 46
 sales@sensotec.be

Succursales :

Rue de la Croix Rouge 39, B 5100 Namur
 T +32 81 71 34 60 • F +32 81 71 34 69

Antwerpse Steenweg 96, B 2940 Hoevenen-Stabroek
 T +32 3 828 80 15 • F +32 3 828 80 16

Table de matières

1	Description de produit.....	3
1.1	Que trouvez-vous dans le paquet ?	3
1.2	Quelques conseils	3
1.3	Exigences système minimales	3
2	Installer et activer Kurzweil 3000.....	4
2.1	Avant d'installer Kurzweil 3000	4
2.2	Installer Kurzweil 3000	4
2.3	Installer des voix Acapela.....	5
2.4	Se connecter en tant qu'utilisateur	7
3	Installer des options supplémentaires.....	8
3.1	Installer des voix supplémentaires	8
3.2	Installer la police OpenDyslexic	8
3.3	Installer l'extension Web « Lire le Web » de Kurzweil 3000	10
4	Kurzweil 3000 Mobile.....	11
4.1	À propos de Kurzweil 3000 Mobile.....	11



1 Description de produit

1.1 Que trouvez-vous dans le paquet ?

Tous les produits de Kurzweil 3000 version autonome présents sur le DVD de Kurzweil 3000 ou dans la version téléchargeable comportent les fichiers et les dossiers suivants :

- Fichier de l'application **Kurzweil 3000.pkg**: Double-cliquez pour lancer l'installation de Kurzweil 3000. Il suffit de suivre les instructions qui apparaissent sur l'écran.
- Fichier de l'application **VoixAcapela.pkg**: Double-cliquez pour lancer l'installation des voix Acapela. Il suffit de suivre les instructions qui apparaissent sur l'écran.
- Fichier **Lisez-moi.rtf**: Un fichier texte comportant des informations sur le contenu du DVD d'installation et le fichier dmg téléchargé.
- Le dossier **Extra** qui contient:
 - Dossier **Voix Acapela**. Contient un Assistant d'installation des voix Acapela.
 - Dossier **Documentation**. Contient les versions PDF et KES des **Guides d'installation** et du **Manuel** de Kurzweil 3000 pour Mac.
 - Dossier **Lire le web**. Contient le fichier d'installation **KESIReader.xpi** pour l'extension de Firefox **Lire le web** pour Kurzweil 3000. Ouvrez Mozilla Firefox, tapez le raccourci Cmd+O, naviguez vers le fichier **KESIReader.xpi** dans le dossier **Lire le web** et cliquez sur le bouton **Ouvrir** pour installer l'extension.
 - Dossier **OpenDyslexic**. Ce dossier comporte les polices **OpenDyslexic**. La police OpenDyslexic améliore la lisibilité pour les utilisateurs dyslexiques. Les styles de police sont Normal, **Gras**, *Italique*, et **Gras italique**. Double-cliquez sur la police à installer, par exemple **OpenDyslexic-Bold.otf** et cliquez sur **Installer la police** pour l'installer.
 - Dossier **Documents d'exemple**. Contient des documents à utiliser pour essayer Kurzweil 3000.
- Un raccourci vers le dossier **Documentation**.
- Un raccourci vers le dossier **Documents d'exemple**.

1.2 Quelques conseils

- Copiez le dossier **Extra** et le fichier **Lisez-moi.rtf** à un emplacement sur votre Mac ou votre réseau qui peut être facilement retrouvé. De cette façon, vous avez par exemple toujours l'accès aux documents d'exemple.
- Si plusieurs utilisateurs ont accès au Kurzweil 3000, il est préférable de copier ces fichiers dans un dossier qui est accessible à tous les utilisateurs.

1.3 Exigences système minimales

Vous pouvez consulter les exigences système minimales sur <http://www.sensotec.be/K3000/FR/Extra>.

2 Installer et activer Kurzweil 3000

Installez d'abord le programme sur votre ordinateur, puis enregistrer votre licence (en ligne ou par téléphone) pour activer Kurzweil 3000. Vous pouvez utiliser Kurzweil 3000 après l'activation.

2.1 Avant d'installer Kurzweil 3000

Avant d'installer Kurzweil 3000, effectuez les opérations suivantes :

- Lire **Installer le scanneur** (ci-dessous) et installer le scanneur.
- Avoir le DVD de Kurzweil 3000 (ou le fichier dmg téléchargé) et le(s) numéro(s) de série à portée de main. Vous trouverez le numéro de série sur la boîte du produit.

2.1.1 Installer le scanneur

Avant d'utiliser Kurzweil 3000, configurez le scanneur à l'aide du logiciel et des instructions du fabricant.

Pour tester la configuration du scanneur (sous Mac OS X), utilisez l'application Image Capture (Capture d'image) de Macintosh.

2.2 Installer Kurzweil 3000

Il existe deux manières d'installer Kurzweil 3000 : à partir du DVD d'installation ou par le fichier dmg téléchargé. Les deux procédures d'installation sont décrites ci-dessous.

2.2.1 Préparer les fichiers d'installation

À partir du DVD :

1. Insérez le DVD dans le lecteur DVD de votre Mac et attendez jusqu'à ce que l'icône représentant le DVD apparaisse sur le bureau.
2. Double-cliquez sur l'icône du DVD sur le bureau.



3. La fenêtre d'installation apparaît.

À partir du téléchargement

1. Téléchargez le fichier .dmg.
2. Double-cliquez sur le fichier .dmg téléchargé.
3. La fenêtre d'installation apparaît.

2.2.2 Lancez l'installation



1. Double-cliquez sur le fichier de l'application **Kurzweil 3000.pkg** pour lancer l'installation de Kurzweil 3000. Il suffit de suivre les instructions qui apparaissent sur l'écran.
2. Attendez un instant jusqu'à ce que l'installation soit terminée. Cliquez ensuite sur l'icône de **Kurzweil 3000** dans le dossier **Applications** pour démarrer Kurzweil 3000.
3. Kurzweil 3000 démarre et la procédure d'inscription commence. Reportez-vous à [Se connecter en tant qu'utilisateur](#) à la page 7.

2.3 Installer des voix Acapela

Le DVD de Kurzweil 3000 et le fichier dmg téléchargé contiennent des voix Acapela. Nous conseillons d'installer ces voix sur chaque Macintosh sur lequel Kurzweil 3000 sera exécuté.

Il y a des voix Acapela supplémentaires que vous pouvez télécharger sur le site de Sensotec.

2.3.1 Préparer les fichiers d'installation

À partir du DVD :

1. Insérez le DVD dans le lecteur DVD de votre Mac et attendez jusqu'à ce que l'icône représentant le DVD apparaisse sur le bureau.
2. Double-cliquez sur l'icône représentant le DVD sur le bureau.



3. La fenêtre d'installation apparaît.

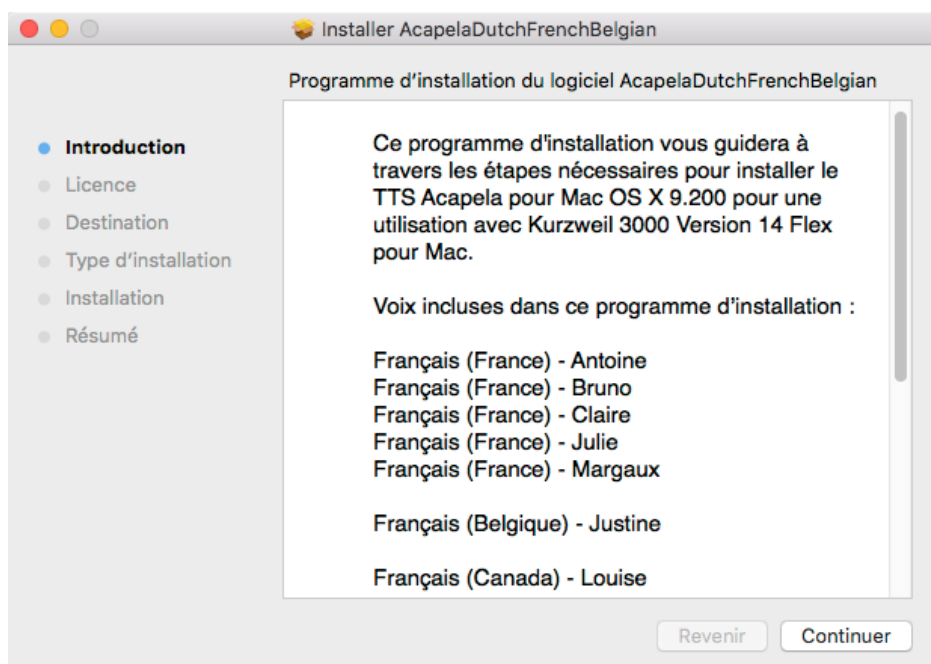
À partir du téléchargement :

1. Téléchargez le fichier .dmg.
2. Double-cliquez sur le fichier .dmg téléchargé.
3. La fenêtre d'installation apparaît.

2.3.2 Installer les voix



Double-cliquez sur le fichier de l'application **VoixAcapela.pkg** pour lancer l'installation des voix Acapela. Il suffit de suivre les instructions qui apparaissent sur l'écran.



2.4 Se connecter en tant qu'utilisateur

Au démarrage de Kurzweil 3000 Licence Web, la première étape consiste à se connecter en tant qu'utilisateur. Pour vous connecter, veuillez saisir un nom d'utilisateur et un mot de passe valables dans l'écran de connexion.

Vous devrez donc créer un compte d'utilisateur (ou utiliser un compte d'utilisateur existant).

Vous pouvez trouver toutes les informations nécessaires à cet effet dans le courriel avec la confirmation que l'abonnement a été créé que vous avez reçu de Sensotec ou votre revendeur. Comment créer un compte d'utilisateur peut être lu dans le Manuel Serveur Licence pour utilisateurs:

http://downloads.sensotec.be/lic/ServeurLicence-Utilisateur_Manual-FR.pdf.

Pour ce faire, vous devez disposer d'une connexion Internet. Après vous avoir connecté, vous pouvez utiliser le logiciel pendant 10 heures sans connexion Internet. Une fois ces 10 heures écoulées, il faudra vous reconnecter à internet pour pouvoir continuer à travailler.

3 Installer des options supplémentaires

3.1 Installer des voix supplémentaires

Des voix supplémentaires pour le français, le néerlandais, l'anglais, l'allemand, le danois, le finnois, l'italien, le norvégien, le polonais, le portugais, l'espagnol, le turc et le suédois sont à votre disposition. Ils sont disponibles par téléchargement depuis le site web de Sensotec. Les voix sont regroupées dans cinq packs d'installation:

Néerlandais Allemand	Anglais Français	Italien Portugais Espagnol	Polonais Turc	Langues scandinaves
Néerlandais (Flandres) : Jeroen, Sofie, Zoe	Anglais (Royaume-Uni) : Graham, Rachel	Italien : Fabiana	Polonais : Ania	Danois : Mette
Néerlandais (Pays-Bas) : Daan, Femke, Jasmijn, Max	Français (Belgique) : Justine	Portugais (Europe) : Celia	Turc : Ipek	Finnois : Sanna
Allemand : Andreas, Julia, Klaus, Sarah	Français (Canada) : Louise	Espagnol (Europe) : Ines		Norvégien : Kari
	Français (France) : Antoine, Bruno, Claire, Julie, Margaux			Suédois : Emma

3.1.1 Télécharger et installer depuis le site Web de Sensotec

1. Allez à <http://www.sensotec.be/K3000/FR/Extra>, cliquez sur **Téléchargez des voix Acapela supplémentaires** et localisez le téléchargement souhaité.
2. Cliquez sur le lien situé à côté du pack de voix à télécharger. Le téléchargement commence et prendra un certain temps avant de s'achever.
3. Lorsque le téléchargement est terminé, double-cliquez sur le fichier téléchargé (.mpkg) dans la fenêtre de téléchargement.
4. L'écran **Bienvenue** s'affiche. Suivez les instructions pour terminer l'installation.

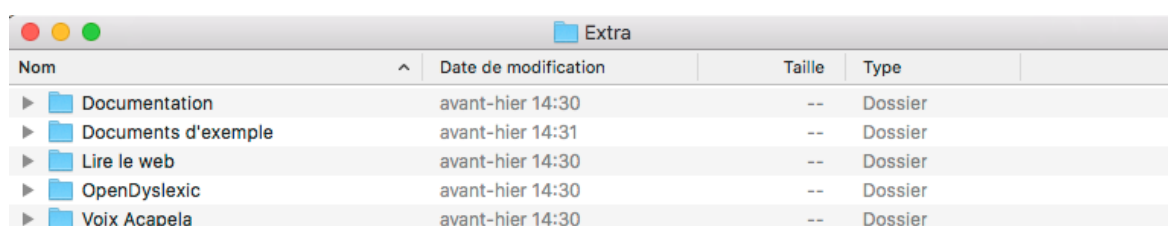
3.2 Installer la police OpenDyslexic

La police OpenDyslexic améliore la lisibilité pour les utilisateurs dyslexiques. Les styles de police sont Normal, **Gras**, *Italique*, et **Gras italique**.

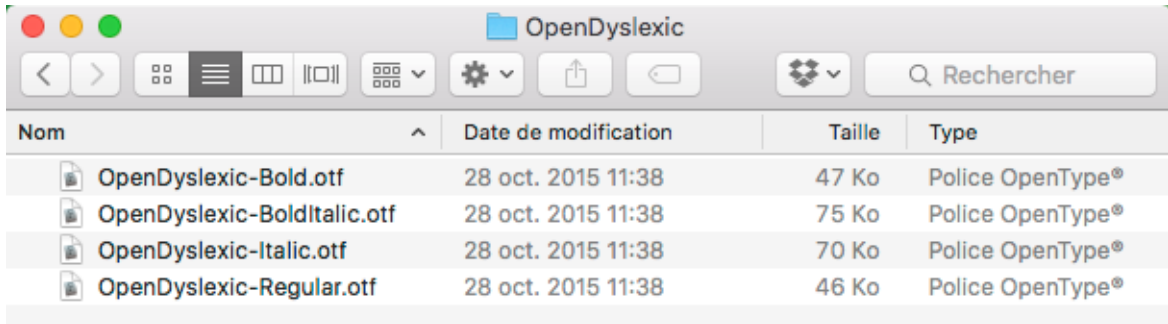
Dans Kurzweil 3000, le dossier **Extra** comporte les polices OpenDyslexic.

3.2.1 Installer la police:

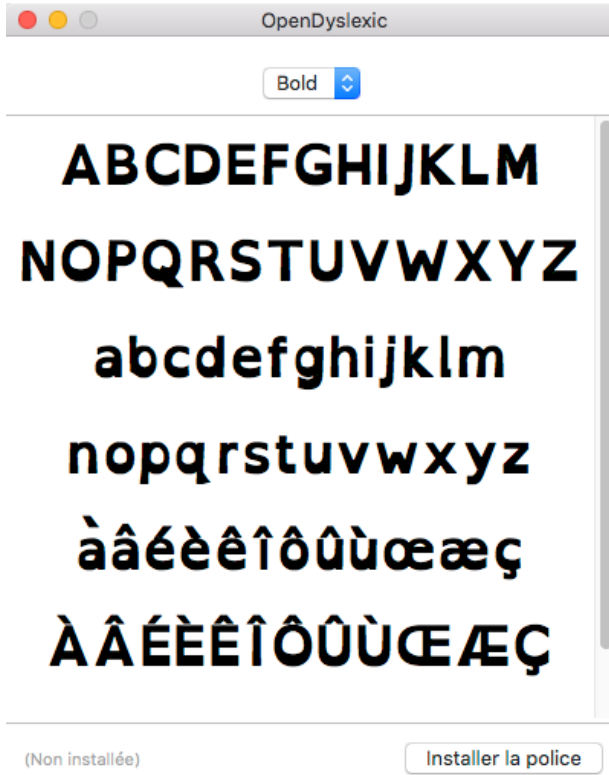
1. Ouvrez le dossier **Extra**.



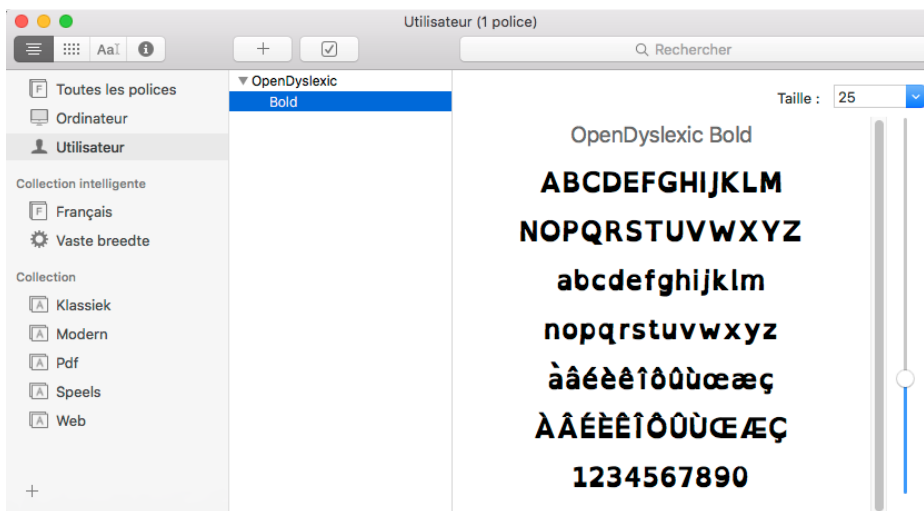
2. Double-cliquez sur le dossier **OpenDyslexic**. La liste des polices OpenDyslexic s'affiche.



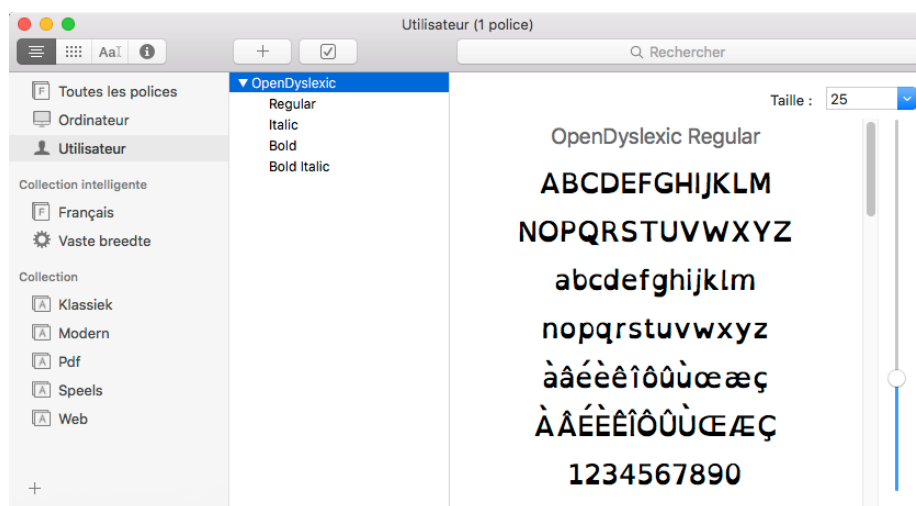
3. Double-cliquez sur la police à installer, par exemple **OpenDyslexic-Bold.otf**. La police s'affiche.



4. Cliquez sur **Installer la police**. Une fois la police installée, le carnet des polices qui s'ouvre affiche la police de caractère installée.



5. Ouvrez le carnet des polices et faites glisser les polices restantes du dossier OpenDyslexic dans le carnet des polices.



6. Fermez le carnet des polices.

3.3 Installer l'extension Web « Lire le Web » de Kurzweil 3000

3.3.1 Le navigateur Firefox

Pour utiliser la fonctionnalité « Lire le web » pour faire lire et rechercher du contenu dans un navigateur web, veuillez commencer par installer et configurer le navigateur web Firefox de Mozilla (dénommé Firefox). Vous pouvez télécharger la version la plus récente du navigateur sur [Mozilla.org](https://www.mozilla.org).

Si vous possédez déjà une version de Firefox prise en charge sur votre Mac, il ne vous reste plus qu'à installer l'extension « Lire le web » de Kurzweil 3000. Reportez-vous à [Comment installer l'extension "Lire le web" de Kurzweil 3000 ?](#) à la page 10.

Remarque : les droits d'accès Administrateur sont nécessaires pour installer Firefox sur votre système. Au besoin, veuillez contacter votre technicien système ou administrateur système.

3.3.2 Comment installer l'extension « Lire le web » de Kurzweil 3000 ?

1. Connectez-vous au Macintosh en tant qu'**administrateur**.
2. Lancez **Firefox**. Si c'est la toute première fois que vous lancez Firefox, vous serez invité(e) à répondre à quelques questions permettant de faire de Firefox votre navigateur système par défaut. Vos réponses à ces questions n'affectent aucunement le fonctionnement de la fonctionnalité « Lire le web ».
3. Insérez le DVD de Kurzweil 3000 dans le lecteur DVD.
4. Entrez le raccourci clavier **Cmd + O**.
5. Accéder au dossier **Extra** de DVD.
6. Double-cliquez sur le dossier **Lire le web**.
7. Cliquez sur **KESIReader.xpi** et puis sur **Ouvrir**.
8. Dans la fenêtre de l'installateur d'extension qui s'ouvre, cliquez sur **Installer maintenant**.

4 Kurzweil 3000 Mobile

4.1 À propos de Kurzweil 3000 Mobile

Kurzweil 3000 Mobile est l'extension mobile de la version française de Kurzweil 3000. Avec cette appli, vous pouvez lire et modifier des documents Kurzweil 3000 (format KES) sur les appareils mobiles.

On peut se connecter avec le même nom d'utilisateur et mot de passe qu'on utilise pour Kurzweil 3000 Licence web.

- Pour plus d'informations, veuillez consulter www.sensotec.be/k3000/mobile.
(Si la page s'affiche en néerlandais, cliquez sur FR, en haut à droite.)



En savoir plus sur l'utilisation de Kurzweil 3000 et d'autres logiciels de compensation?

- Site Web: www.sensotec.be/K3000/FR
- E-mail: dyslexie@sensotec.be

