

Sensotec

Des solutions pour un challenge visuel



Solutions scolaires
pour élèves malvoyants et aveugles

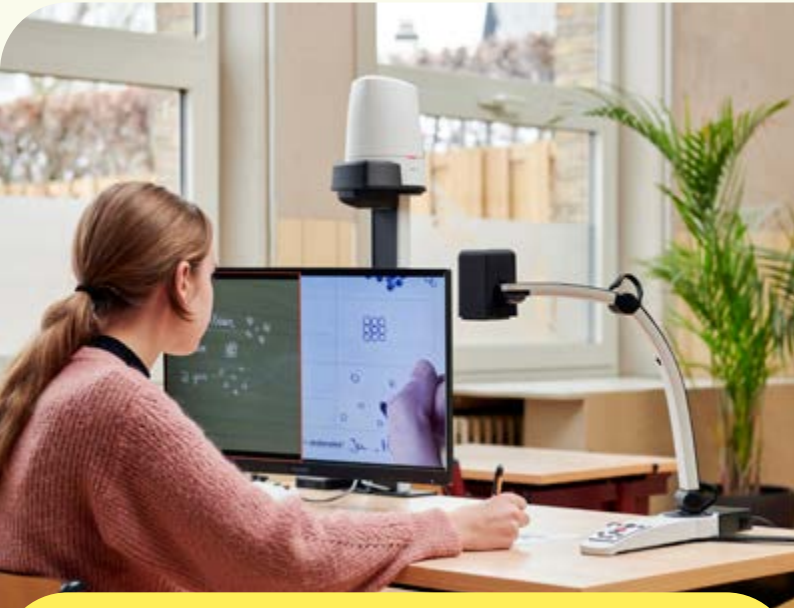


Pourquoi Sensotec ?

Une approche intégrale pour les outils pédagogiques

Certains élèves et étudiants malvoyants ou aveugles ont besoin d'aides spécifiques pour suivre les cours. Donner des conseils à ce sujet demande beaucoup de connaissances et d'expérience. Depuis de nombreuses années, **Sensotec est le spécialiste en aides visuelles pour l'enseignement.**

Nous suivons chaque dossier de près. En concertation avec l'élève et son accompagnant, nous recommandons l'équipement le mieux adapté. Nous proposons également diverses **formations**. Grâce à notre **approche intégrale**, nous aidons chaque année de nombreux élèves et assistants scolaires. Nous vous invitons donc à nous contacter.



Grossissement

- 4 Introduction
- 6 Situation de classe fixe
- 13 Sets scolaires
- 16 Situation de classe mobile

Braille

- 24 Introduction
- 25 Machines à écrire braille
- 25 Imprimantes braille
- 26 Barrettes braille
- 27 Apprendre avec le relief



Logiciels

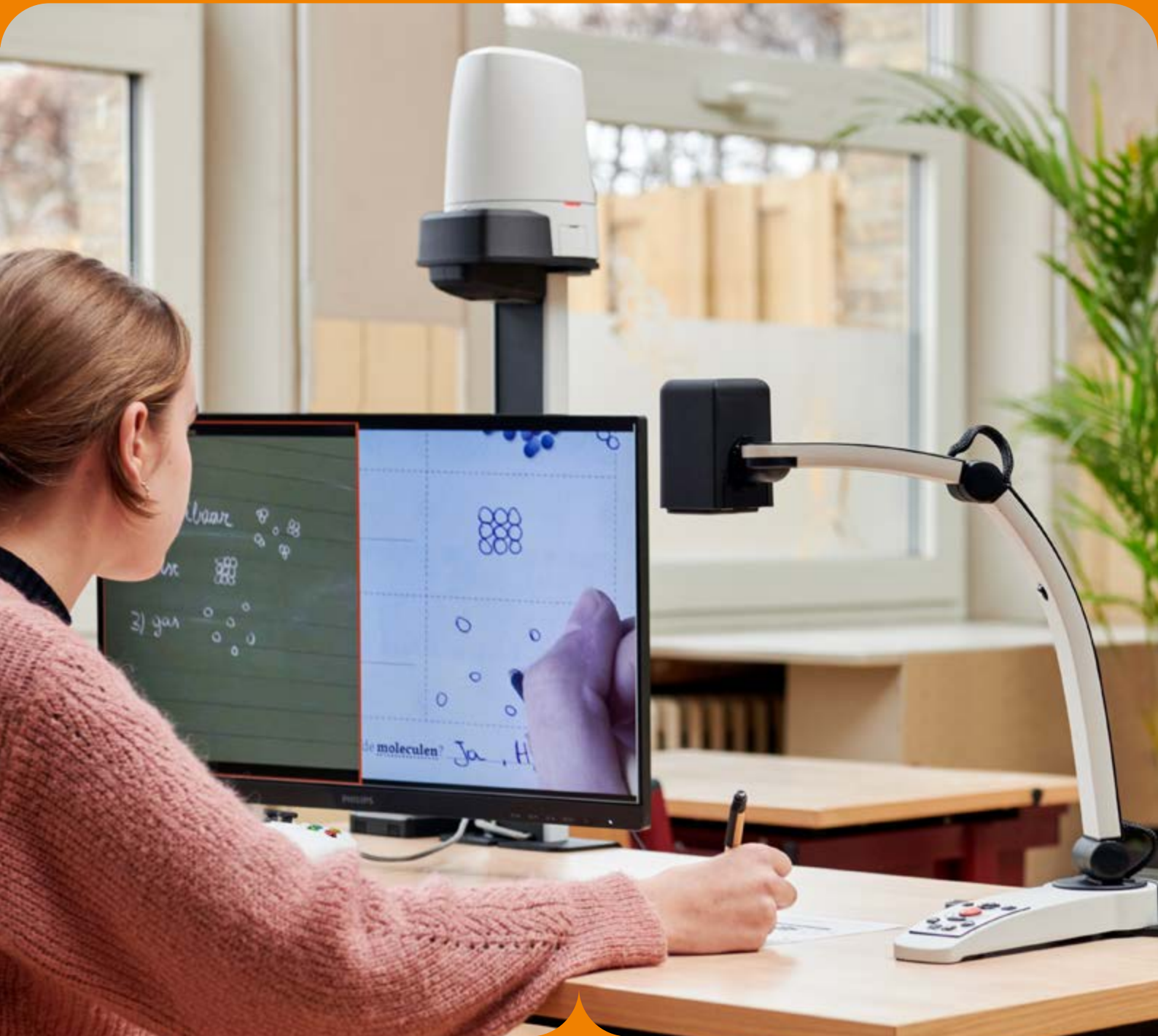
- 28 Logiciels d'accessibilité



Lecture audio et mémos

- 30 Lecteurs daisy et dictaphones





Grossissement

Certains élèves malvoyants ont besoin d'aides techniques qui rendent le texte, les images, le matériel pédagogique ou le tableau lisibles. Pour ce faire, ils peuvent compter sur différents outils **adaptés à leurs besoins personnels**.

Afin de déterminer les aides les mieux adaptées à l'élève, nous classons les **appareils d'agrandissement** en fonction :

- **de l'environnement** : un élève suit les cours dans une classe fixe ou change souvent de local
- **de l'application** : agrandir des documents ou voir des objets à distance
- **du type** : l'environnement de la classe et tableau noir, ou tableau numérique

Documents vs objets à distance

Agrandir les documents

Les documents peuvent être agrandis à l'aide d'une caméra grossissante, également appelée vidéo-loupe.

1. L'élève place ses cahiers, livres de lecture, coloriages, petits objets ou bricolages sous la loupe.
2. La vidéo-loupe agrandit l'image et affiche de façon contrastée sur un écran situé près de l'élève.
3. L'élève peut zoomer et dézoomer sur l'image
4. L'élève peut modifier les contrastes de couleurs.

Ainsi, un élève peut écrire, colorier ou faire des puzzles sous la caméra comme n'importe quel autre élève.

Agrandir des objets à distance

Les objets à distance comprennent le tableau noir, la carte du monde ou la ligne du temps accrochée au mur, mais aussi les expressions faciales de l'enseignant ou des camarades de classe, ou encore le matériel didactique présenté.

Une caméra à distance est placée sur le banc de l'élève.

L'élève peut diriger la caméra vers l'objet souhaité manuellement ou à l'aide d'une manette. Il ou elle peut ainsi suivre le cours, comme n'importe quel autre élève.

Environnement scolaire analogique vs tableau numérique

Agrandir des objets à distance

Une classe analogique contient bien plus qu'un simple tableau noir ou blanc. Sur les murs de celle-ci, sont accrochés des affiches informatives, une horloge, un planning de la journée et d'autres supports pédagogiques.

De plus, on utilise souvent du matériel didactique pour clarifier la matière enseignée.

Les expressions faciales de l'enseignant et des camarades de classe sont également essentielles pour comprendre ce qui se passe. Sans caméra à distance, un élève malvoyant passe à côté de toutes ces informations visuelles.

Tableau numérique

De plus en plus de classes sont équipées d'un tableau numérique ou smartboard. C'est pourquoi un support visuel spécifique est indispensable.

Une caméra à distance classique offre généralement une qualité d'image insuffisante pour agrandir un tableau numérique : les contrastes sont difficiles à régler et la netteté reste limitée.

Nous recommandons donc d'opter pour un outil spécialement développé pour le tableau numérique, en complément d'une caméra à distance classique.



Situation de classe FIXE

Les élèves de l'enseignement primaire suivent généralement les cours dans une classe fixe. Cela veut dire qu'ils peuvent utiliser des outils pédagogiques qui restent sur le banc d'école.

Cela présente plusieurs avantages :

- Une bonne visibilité grâce à de grands écrans
- Une utilisation simple des outils pédagogiques et adaptée aux enfants

A. Agrandir les documents

- MagniLink Vision
- Mezzo Focus



B. Agrandir l'environnement de classe

- my Board Buddy CAM
- MagniLink AIR



C. Agrandir le tableau numérique

- my Board Buddy AIR





A. Agrandir les documents

LVI MagniLink Vision

C'est quoi?

- L'élève travaille uniquement (ou principalement) dans une classe fixe.
- Situation de classe fixe
- Vidéo-loupe pour lire des livres, des documents papier ... ou pour écrire soi-même.
- Écran distinct de l'appareil, librement déplaçable
- Grossissement très net des documents
- Combinable avec :
 - **LVI MagniLink AIR** : Caméra à distance
 - **Sensotec my Board Buddy CAM** : Caméra à distance
 - **Sensotec my Board Buddy AIR** : Grossissement du tableau numérique à l'écran
 - **Sensotec my Board Buddy GO** : Grossissement du tableau numérique sur tablette



Contenu

- Vidéo-loupe :
LVI MagniLink Vision (MLV)
- Écran de 24 pouces
- Bras de support pour écran
- Console de commande LVI

Options

- Écran de 27 pouces
- Table : 120 x 60 cm, réglable en hauteur, avec roulettes
- Multiprise de 5 m
- Caméra à distance



Reinecker **Mezzo Focus**

C'est quoi?

- L'élève travaille uniquement (ou principalement) dans une classe fixe.
- Situation de classe fixe
- Vidéo-loupe pour lire des livres ou des documents papier ... ou pour écrire soi-même.
- Écran intégré
- Moniteur réglable uniquement en hauteur
- Grossissement net des documents
- Combinable avec :
 - **Sensotec my Board Buddy CAM** : Caméra à distance, sur un écran supplémentaire
 - **Sensotec my Board Buddy AIR** : Grossissement du tableau numérique sur un écran supplémentaire
 - **Sensotec my Board Buddy GO** : Grossissement du tableau numérique sur tablette



Contenu

- Vidéo-loupe:
Reinecker Mezzo Focus

Options

- Table : 120 x 60 cm, réglable en hauteur, avec roulettes
- Multiprise de 5 m
- Caméra à distance





B. Agrandir l'environnement de classe

Sensotec my Board Buddy CAM

C'est quoi?

- L'élève travaille uniquement (ou principalement) dans une classe fixe.
- Situation de classe fixe
- Caméra à distance placée en hauteur pour voir le tableau noir, les environs, l'horloge, les coins thématiques...
- Zoom analogique + zoom numérique
- Fonction tableau blanc
- Commande simple et adaptée aux enfants
- Écran librement orientable
- Combinable avec :
 - **Une vidéo-loupe:** MagniLink Vision ou Mezzo Focus
 - **Sensotec my Board Buddy AIR:** Grossissement du tableau numérique sur le même écran
 - **Sensotec my Board Buddy GO:** Grossissement du tableau numérique sur tablette



Contenu

- Caméra à distance : my Board Buddy CAM
- Récepteur my Board Buddy
- Manette de commande simple
- Écran 24 pouces
- Bras de support pour écran

Options

- Écran 27 pouces
- Table : 120 x 60 cm, réglable en hauteur, avec roulettes
- Multiprise de 5 m
- Émetteur my Board Buddy pour le tableau numérique



LVI MagniLink AIR Caméra à distance

C'est quoi?

- L'élève travaille uniquement (ou principalement) dans une classe fixe.
- Situation de classe fixe
- Caméra à distance en hauteur pour voir le tableau noir ou blanc, les environs, l'horloge, les coins thématiques...
- Commandes simples et adaptées aux enfants
- Écran librement orientable
- Combinable avec :
 - **LVI MagniLink Vision**: vidéo-loupe
 - 1 manette de contrôle pour tout le set scolaire.
 - Division de l'image possible : image loupe / caméra à distance
 - **Sensotec my Board Buddy AIR**: Grossissement du tableau numérique sur le même écran
 - **Sensotec my Board Buddy GO**: Grossissement du tableau numérique sur tablette



Contenu

- Caméra à distance : LVI MagniLink AIR
- Unité de commande AIR
- Manette de commande simplifiée Sensotec
- Écran 24 pouces
- Bras de support pour écran

Options

- Écran 27 pouces
- Table : 120 x 60 cm, réglable en hauteur, avec roulettes
- Multiprise 5 m
- Manette de commande X-box

Commandes

Manette de commande simple

- Fournie de manière standard car facile à utiliser par les enfants
- Fonction des boutons clairement indiquée grâce à des pictogrammes
- Plus facile pour les jeunes enfants
- Aucune combinaison de touches nécessaire
- Accès aux fonctions essentielles de la caméra à distance MagniLink AIR

Commande Xbox (en option)

- Fonction des boutons non visible
- Pour des fonctions étendues





C. Agrandir le tableau numérique

Sensotec my Board Buddy AIR

C'est quoi?

- Rend l'image du tableau numérique lisible
- Envoie l'image numérique directement sur un écran près de l'élève.
- Sans perte de qualité
- Réglable en termes d'agrandissement et de contrastes
- Manette de commande intuitive avec joystick et grandes touches
- La distance et l'angle de vue par rapport au tableau numérique sont sans effet
- Convient aux images animées et aux vidéos comme Les Niouzz
- Fonctionne également avec les tableaux numériques interactifs
- Connexion sans fil
- Fonctionne sans connexion au réseau Wi-Fi de l'école
- Combinable avec : **my Board Buddy app**



Contenu

- Émetteur my Board Buddy
- Récepteur my Board Buddy
- Manette de commande my Board Buddy
- Écran 24 pouces
- Bras de support pour écran

Il existe une nouvelle version plus rapide de my Board Buddy AIR, avec plus de fonctionnalités. Faites-en la demande !



SETS SCOLAIRES

Sur la base de leur expérience, les spécialistes de Sensotec ont composé différents sets scolaires. Ces sets contiennent tous les **éléments essentiels** pour aider les élèves malvoyants dans le cadre de leur scolarité.

Cela **simplifie nettement la constitution du dossier** par l'accompagnateur.

Lors du choix d'un set scolaire adapté, il est important d'analyser **les besoins de l'élève**. Les environs de la classe, la vision résiduelle de l'élève et la présence d'un tableau numérique sont des éléments à prendre en compte dans cette réflexion.

Vous trouverez dans les pages suivantes **les sets scolaires recommandés par Sensotec** pour une situation de classe fixe.



Utilisez le tableau à la page 15 pour obtenir un **aperçu rapide des sets scolaires** et des éléments qu'ils contiennent.

Par défaut, chaque set scolaire comprend les écrans et bras de support pour écran nécessaires, des manettes de commande, une table à roulettes et un multiprise. Nous assurons ainsi la **meilleure expérience possible** en termes **d'ergonomie** pour l'élève.

Nos **spécialistes** se tiennent à votre disposition pour parcourir avec vous les différents sets scolaires. Contactez-nous sans hésiter à l'adresse sales@sensotec.be.



Set scolaire 1

Contenu

- Caméra de documents : **MagniLink Vision**
- Caméra à distance : **my Board Buddy CAM**
- Tableau numérique : **my Board Buddy AIR**
- Manettes de commande pour caméra de documents et caméra à distance, aussi pour tableau numérique
- 2 x écrans + 2 x bras de support pour écran
- Table à roulettes
- Multiprise



Set scolaire 2

Contenu

- Caméra de documents : **MagniLink Vision**
- Caméra à distance : **my Board Buddy CAM**
- Tableau numérique : non proposé
- Manettes de commande pour caméra de documents et caméra à distance
- 2 x écrans + 2 x bras de support pour écran
- Table à roulettes
- Multiprise



Set scolaire 3

Contenu

- Caméra de documents : **Mezzo Focus**
- Caméra à distance : **my Board Buddy CAM**
- Tableau numérique : **my Board Buddy AIR**
- Manette de commande pour caméra à distance et pour tableau numérique
- 1 x écran + 1 x bras de support pour écran
- Table à roulettes
- Multiprise



Set scolaire 4

Contenu

- Caméra de documents : **MagniLink Vision**
- Caméra à distance : **MagniLink AIR**
- Tableau numérique : **my Board Buddy AIR**
- Manette de commande pour caméra de documents et caméra à distance
- Manette de commande pour tableau numérique
- 2 x écrans + 2 x bras de support pour écran
- Table à roulettes
- Multiprise



Set scolaire 5

Contenu

- Caméra de documents : **MagniLink Vision**
- Caméra à distance : **MagniLink AIR**
- Tableau numérique : non proposé
- Manettes de commande pour caméra de documents et caméra à distance
- 1 x écran + 1 x bras de support pour écran
- Table à roulettes
- Multiprise



	Caméra pour documents	Caméra à distance	Tableau numérique	Nombre d'écrans	Nombre de manettes	Marques
Set scolaire 1	OUI	OUI	OUI	2	2	LVI + Sensotec
Set scolaire 2	OUI	OUI	NON	2	2	LVI + Sensotec
Set scolaire 3	OUI	OUI	OUI	1	1	Reinecker + Sensotec
Set scolaire 4	OUI	OUI	OUI	2	2	LVI + Sensotec
Set scolaire 5	OUI	OUI	NON	1	1	LVI



Situation de classe MOBILE

Les élèves de l'enseignement secondaire et supérieur suivent des cours dans différents locaux. Ils ont donc besoin d'outils compacts, légers et faciles à transporter.

De plus, ils préfèrent davantage des solutions discrètes et peu visibles. Ils ne veulent pas se démarquer de leurs camarades de classe. C'est pourquoi nous proposons à ces élèves des outils qu'ils peuvent utiliser facilement et en toute discrétion.

A. Agrandir les documents

- MagniLink Student
- CoaSt Duo
- Explore 12
- Mano XXL
- Mano 6



B. Agrandir l'environnement de classe et les documents

- MagniLink Student
- CoaSt Duo



C. Agrandir le tableau numérique

- my Board Buddy GO





A. Agrandir les documents

LVI MagniLink Student

C'est quoi?

- Caméra mobile avec zoom analogique
- Orientation de la caméra à la main
- Connexion à un ordinateur portable ou à certains iPad avec le logiciel LVI
- Connexion à un écran sans PC
- Compacte et pliable
- Caméra avec 2 fonctions :
 - Caméra pour les gros plans (documents, livres, etc.)
 - Caméra à distance (enseignant, tableau, carte géographique, etc.)
- Combinable avec :
 - **my Board Buddy GO** pour le tableau numérique



Contenu

- Caméra mobile MagniLink Student
- Écran, ordinateur portable ou tablette (non inclus)
- Logiciel LVI
- Housse de transport

Options

- Logiciel de synthèse vocale pour Windows ou Mac
- Lampe rechargeable Foldi Go
- my Board Buddy GO



Vision Aid **CoaSt Duo**

C'est quoi?

- Caméra mobile avec zoom analogique et numérique
- Orientation de la caméra à la main
- Connexion à un ordinateur portable ou un iPad grâce au logiciel Readit Lite
- Compacte et pliable, se range dans une housse de transport pratique
 - Caméra pour les gros plans (documents, livres, etc.)
 - Caméra à distance (enseignant, tableau, carte géographique, etc.)
 - Caméra miroir
- Combinable avec :
 - **my Board Buddy GO** pour le tableau numérique



Contenu

- Caméra mobile CoaST Duo
- Ordinateur portable ou tablette (non inclus)
- Logiciel Readit Lite
- Housse de transport

Options

- Logiciel de synthèse vocale
- Lampe rechargeable Foldi Go
- Logiciel OCR et vocal Readit
- my Board Buddy GO





Humanware **Explore 12**



Exploré 12 - Humanware

Loupe portable avec écran extra-large et support de lecture en option.

- Écran : 12 pouces (30,5 cm)
- Grossissement progressif : 2x - 30x
- Affichage en couleurs naturelles ou en couleurs contrastées
- Support de lecture intégré et amovible
- Autonomie de la batterie : 3,5 heures
- Temps de charge : 4 heures
- Poids : 1,13 kg (sans support de lecture +1,12 kg (support de lecture))
- Extra : avec écran tactile
- Extra : avec caméra à distance
- En option : support de lecture surélevé

Reinecker **Mano XXL**



Mano XXL - Reinecker

Loupe portable avec écran extra-large et fonction miroir.

- Écran : 10 pouces (25,4 cm)
- Grossissement progressif : 2.4x à 18x
- Affichage en couleurs naturelles ou en couleurs contrastées
- Support amovible + support de lecture surélevé inclus
- Poids : 680g
- Autonomie de la batterie : 3 heures
- Temps de charge : 4,5 heures
- Extra : avec caméra avec fonction miroir
- Extra : avec support de lecture
- Extra : avec housse de transport

Reinecker **Mano 6**



Mano 6 - Reinecker

Loupe de poche très haute résolution équipée d'un écran tactile pratique.

- Écran : 5.5 pouces (14cm)
- Grossissement progressif : 2x à 35x
- Affichage en couleurs naturelles ou en couleurs contrastées
- Support de lecture escamotable, pouvant également servir de poignée
- Autonomie de la batterie : 3 heures
- Temps de charge : 2,5 heures
- Poids : 275g
- Extra : avec écran tactile / housse de transport

B. Agrandir l'environnement de classe

LVI MagniLink Student

C'est quoi?

- Caméra mobile avec zoom analogique
- Orientation de la caméra à la main
- Connexion à un ordinateur portable ou à certains iPad avec le logiciel LVI
- Connexion à un écran sans PC
- Compacte et pliable
- Caméra avec 2 fonctions :
 - Caméra pour les gros plans (documents, livres, etc.)
 - Caméra à distance (enseignant, tableau, carte géographique, etc.)
- Combinable avec :
 - **my Board Buddy GO** pour le tableau numérique
- Extra : avec housse de transport



Contenu

- Caméra mobile MagniLink Student
- Écran, ordinateur portable ou tablette (non inclus)
- Logiciel LVI
- Housse de transport

Options

- Logiciel de synthèse vocale pour Windows ou Mac
- Lampe rechargeable Foldi Go
- my Board Buddy GO





Vision Aid **CoaSt DUO**

C'est quoi?

- Caméra mobile avec zoom analogique et numérique
- Orientation de la caméra à la main
- Connexion à un ordinateur portable ou un iPad grâce au logiciel Readit Lite
- Compacte et pliable, se range dans une housse de transport pratique
 - Caméra pour les gros plans (documents, livres, etc.)
 - Caméra à distance (enseignant, tableau, carte géographique, etc.)
 - Caméra miroir
- Combinable avec :
 - **my Board Buddy GO** pour le tableau numérique

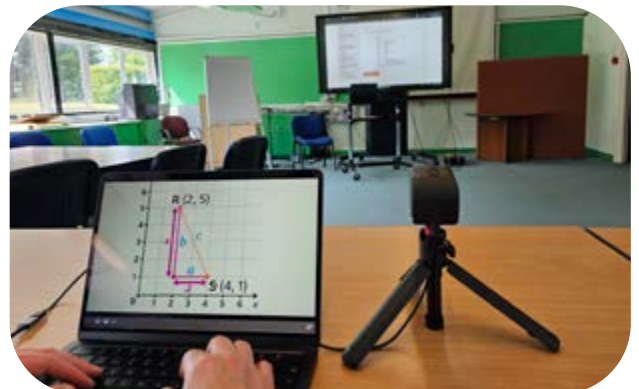


Contenu

- Caméra mobile CoaST Duo
- Ordinateur portable ou tablette (non inclus)
- Logiciel Readit Lite
- Housse de transport

Options

- Logiciel de synthèse vocale
- Lampe rechargeable Foldi Go
- Logiciel OCR et vocal Readit
- my Board Buddy GO



C. Agrandir le tableau numérique

Sensotec my Board Buddy GO

C'est quoi?

- Envoie une image numérique vers l'iPad de l'élève.
- La solution mobile par excellence !
- Fonctionne via l'application my Board Buddy GO
- Image d'excellente qualité sur tablette
- Grossissement et contrastes réglables via l'écran tactile.
- La distance et l'angle d'incidence par rapport au tableau numérique n'ont aucune importance.
- Convient à une utilisation dans plusieurs salles de classe.
- Idéal pour l'enseignement secondaire ou supérieur.
- Aussi adapté aux images animées et aux émissions.
- Fonctionne également avec les tableaux numériques interactifs.
- Fonctionne sans connexion au réseau Wi-Fi de l'école



Contenu

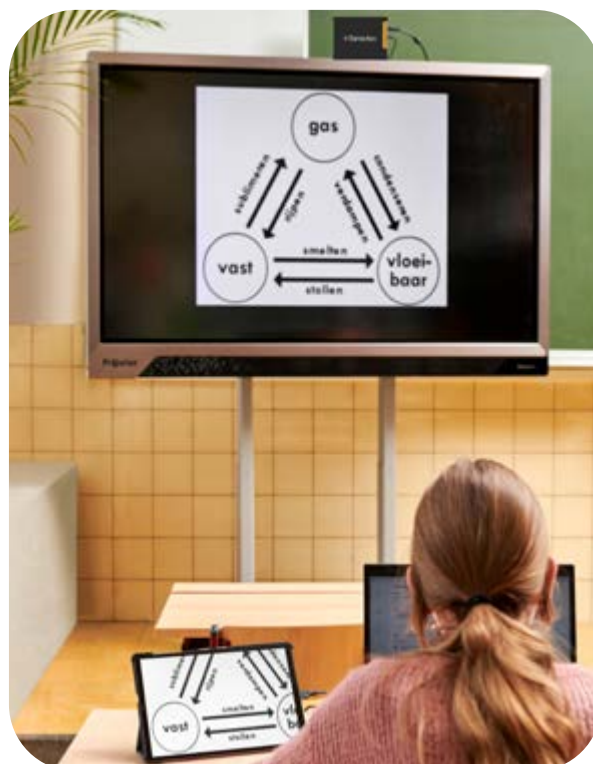
- Émetteur my Board Buddy pour 1 salle de classe
- Application my Board Buddy
- iPad (non inclus)

Options

- Émetteurs supplémentaires pour plusieurs salles de classe



NOUVEAU : Enregistrez des captures d'écran et des vidéos via l'app my Board Buddy!





Braille

Pour les élèves aveugles ou ayant une vision résiduelle minimale, le braille est la clé de l'accès à la connaissance et à l'information. Une bonne maîtrise du braille et son utilisation, pour se servir d'un ordinateur jouent souvent un rôle déterminant dans leur formation et leur future carrière.

En outre, le matériel pédagogique peut également être proposé en relief, ce qui rend les informations abstraites tangibles et compréhensibles.

Ces élèves peuvent ainsi suivre les cours de manière autonome et approfondie.

Machines à écrire braille

Svec a Spol **Tatrapoint Adaptive 40**



Tatrapoint Adaptive - Svec a Spol

- Machine à écrire braille mécanique accessible
- L'espacement entre les touches peut être ajusté pour s'adapter à la taille des mains

Perkins **Brailleur**



Standard Perkins Brailleur - Perkins

- Machine à écrire braille classique
- 25 règles sur une feuille A4
- Disponible en noir ou bleu
- Avec housse de protection et gomme de correction en bois

Imprimantes braille

Index **Braille Basic**



Basic V5 - Index Braille

- Format A4 ou large
- Impression simple, double face et sur papier listing
- Connexion par : USB / clé USB, WiFi, réseau, Bluetooth, appareils mobiles
- En option : Logiciel Duxbury Braille Translator pour une mise en page complexe



Barrettes braille

Freedom Scientific **Focus 40 ou 80 Blue v5**



Focus Blue v5 - Freedom Scientific/VFO

Bloc-notes accessible et barrette braille.

- 40 ou 80 cellules braille
- Clavier braille à 8 touches
- Curseur de navigation
- Système avancé de touches de navigation, de commandes et de navigation
- Connexion PC via USB
- Bluetooth 5 : peut connecter jusqu'à 5 appareils via Bluetooth simultanément (pour smartphone et tablette)
- Mémoire interne + carte SD et port USB
- Applications sur la mémoire interne : traitement de texte, calendrier...
- Compatible avec de nombreux formats de fichiers : DOCX, DOC, TXT, BRF...
- Compatible avec tous les lecteurs d'écran
- Poids : 670 gr

HumanWare **Brailliant BI 40 X**



Brailliant BI 40X - HumanWare

Bloc-note braille accessible et barrette braille.

- 40 cellules braille
- Clavier braille de 8 touches
- Curseur de navigation
- Touches de navigation simples
- Connexion PC via USB
- Bluetooth 5 : permet 5 connexions simultanées via Bluetooth (pour smartphone et tablette)
- 32 GB de stockage interne + carte SD et connexion USB
- Compatible avec plusieurs formats de fichier : DOCX, DOC, TXT, BRF...
- Applications propres dans la mémoire interne : traitement de texte, calendrier,...
- Poids : 700gr

Apprendre avec le relief

Inventivio **Tactonom Reader Flex**



Tactonom Reader Flex - Inventivio

- Accès à l'information en relief
- Conversion des dessins grâce à une base de données graphique étendue
- Navigation intuitive avec assistance vocale
- Idéal pour la salle de classe
- Apprentissage des formes et des figures abstraites grâce à une représentation graphique tactile
- Interprétation de cartes, plans, tableaux et graphiques complexes
- Facile à ranger
- **Mode libre** : exploration de supports tactiles imprimés au touché
- **Mode quiz** : interactions éducatives avec synthèse vocale (par exemple « Trouvez cette ville », « Allez à... »)
- **Affichage jusqu'au format A3** : pour une meilleure lisibilité et un confort optimal

Zychem **Zy-Fuse Heater Oven**



ZY-FUSE Standard - Zychem

- Four pour papier relief
- Transcription d'images en relief
- ZY-TEX Papier relief

Papier relief A4 100 feuilles
Papier relief A3 100 feuilles



Logiciels

Les compétences informatiques sont essentielles pour tous les élèves, mais elles constituent souvent un défi supplémentaire pour les enfants malvoyants et aveugles. Pour les aider, il existe des logiciels d'accessibilité qui facilitent l'utilisation de l'ordinateur.

Nous distinguons **différents types de logiciels** :

- Grossissement sans synthèse vocale
- Grossissement avec synthèse vocale
- Programme de lecture d'écran avec grossissement, synthèse vocale et le braille

LOGICIELS D'ACCESSIBILITÉ

Dolphin **SuperNova****SuperNova Magnifier** - Dolphin

- Grossissement sans retour vocal

**SuperNova Magnifier & Speech** - Dolphin

- Grossissement avec retour vocal

**SuperNova Magnifier & Screen Reader** - Dolphin

- Lecteur d'écran avec fonctions de grossissement, de retour vocal et d'affichage en braille pour Windows, sur CD

**ScreenReader** - Dolphin

- Logiciel de lecture d'écran pour Windows avec retour vocal et affichage braille, à télécharger en ligne ou sur CD

Freedom Scientific **ZoomText****ZoomText Magnifier** - Freedom Scientific (VFO)

- Grossissement sans retour vocal

ZoomText Magnifier Reader - Freedom Scientific (VFO)

- Grossissement sans retour vocal

FUSION - Freedom Scientific (VFO)

- Combinaison de Zoomtext Magnifier avec le programme de lecture d'écran Jaws pour Windows.
- Avec fonctions d'agrandissement, de retour vocal et d'affichage en braille sur CD ou clé USB
- Fusion Home / Fusion Pro

JAWS - Freedom Scientific (VFO)

- Logiciel de lecture d'écran pour Windows, pratique pour le travail ou pour l'école
- Possibilité de faire des script pour avoir une meilleure accessibilité à certaines applications.
- **Remote Access** : étendre la licence du logiciel pour travailler à distance (seulement pour JAWS PRO) sur CD ou clé USB





Lecture audio et mémos

Un lecteur Daisy peut être utilisé de deux manières par un élève :

Comme **lecteur Daisy** pour écouter des livres, magazines ou journaux audio.

Comme **enregistreur vocal** pour mémoriser les cours. L'élève peut ainsi réécouter les enregistrements à son rythme lorsqu'il étudie.

LECTEURS DAISY ET DICTAPHONES

Bones **Milestone**



Milestone 112 Ace - Bones

Dictaphone numérique avec une excellente qualité sonore.
Facile à transporter partout.

- Mémoire interne : 12GB (environ 420 heures d'enregistrement)
- Haut-parleur et micro intégrés, prise casque
- Batterie rechargeable pour une autonomie de plus de 20 heures



Milestone 212 / 312 Ace - Bones

Lecteur compact pour livres, journaux et magazines au format Daisy. Pratique en déplacement.

- Lecture à partir de carte SD et clé USB
- Autres formats de fichier: docx, rtf, txt, html, mp3, wav...
- Avec enregistreur audio pour enregistrer parole et musique
- En option : - Agenda parlant
- Radio FM
- Détecteur de couleurs (FAME)
- Variante : avec WIFI pour télécharger des publications en ligne

HumanWare **Victor Reader Stream**



Victor Reader Stream 3

HumanWare

Lecteur compact pour livres, journaux et magazines au format Daisy.

- Lecture à partir de carte SD, clé USB et est doté d'une fonction WIFI pour télécharger les publications en ligne.
- Autres formats de fichier : docx, rtf, txt, html, mp3, wav...
- Avec enregistreur audio pour enregistrer la parole et la musique
- Fonction bluetooth pour la connexion à un casque ou à des haut-parleurs

Sensotec

Des solutions pour un challenge visuel



Toutes nos solutions scolaires



sales@sensotec.be
www.sensotec.be

Sensotec Jabbeke

T +32 50 39 49 49

Sensotec-Namur (Jambes)

T +32 81 71 34 60

Sensotec Antwerpen

T +32 3 828 80 15